

Ledarskap mot bättre vetande

Docent Mats Tyrstrup
Handelshögskolan
2016-09-07



Genomorganiserat samhälle?

**Kanslichef/
Generalsekreterare**

Vår nuvarande kanslichef kommer att gå i pension under hösten 2013. Vi söker nu hans efterträdare.

“Dokumenterad ledarerfarenhet. Utbildning i statskunskap och/eller juridik. Gärna erfarenhet av arbete i idéburen verksamhet. Arbetat i samverkan mellan kansli och förtroendevalda. Utvecklingsbenägen.”

Kontakt: angående tjänsten kan tas med Anders Nordmark
tel 070-902 18 42 eller Lars Gustavson 070-584 17 61
Tillträde: augusti 2013.

Läs mer och ansök på
www.kolniradgeridforsvadet.se

Genomorganiserat samhälle??



**Kanslichef/
Generalsekreterare**

Vår nuvarande kanslichef kommer att gå i pension under hösten 2013. Vi söker nu hans efterträdare.

“Dokumenterad ledarerfarenhet. Utbildning i statskunskap och/eller juridik. Gärna erfarenhet av arbete i idéburen verksamhet. Arbetat i samverkan mellan kansli och förtroendevalda. Utvecklingsbenägen.”

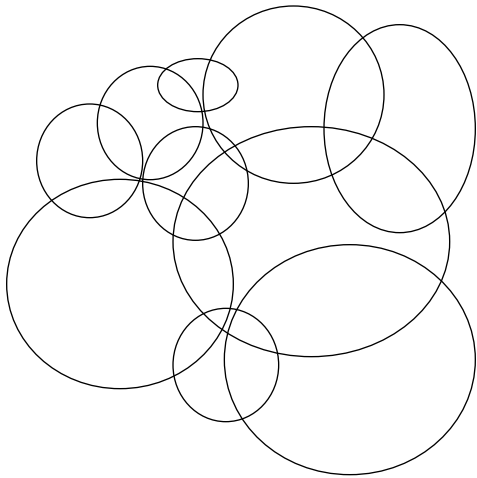
Kontakt: angående tjänsten kan tas med Anders Norrmark tel 070-902 18 42 eller Lars Östman 070-584 17 61
Tillträde: augusti 2013.

Läs mer och ansök på www.koloniträdgårdsförbundet.se

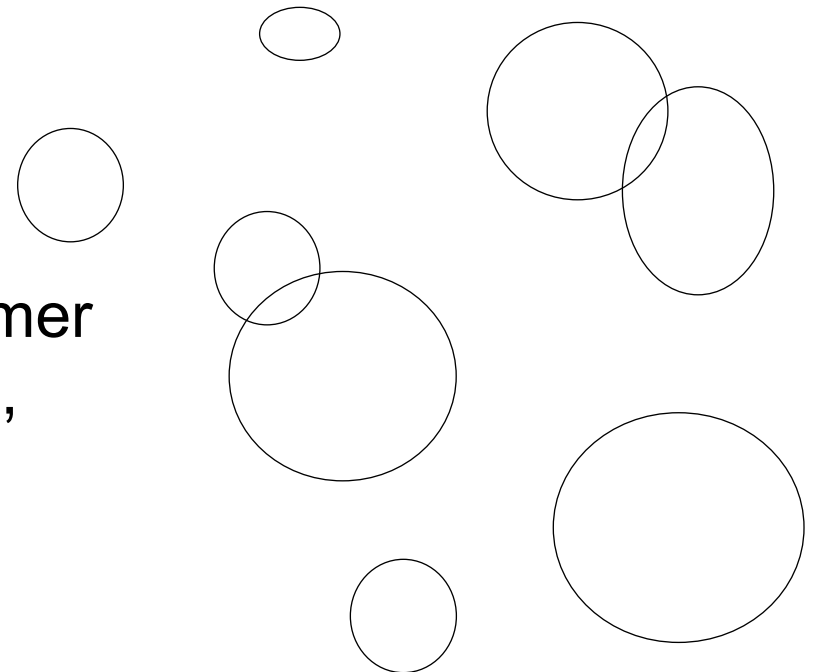
 Koloniträdgårdsförbundet

Genomorganiserat samhälle??

Stängselnämnden!!!



Alternativ utgångspunkt: "Glest" i termer av ansvar, befogenheter, kompetens, resurser, information och attityder!!



Värdeskapande



Integrationslogiker

Hierarkisk integration (1900-talet)

"Dela upp" → Enheter → Gränser

Organisatoriska mellanrum

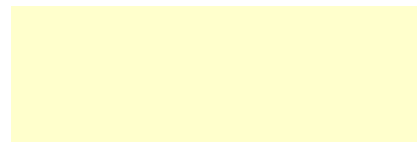
Nätverks- & projektintegration (2000-talet)

"Foga samman" → Relationer → Sammanhang

Organisatoriska mellanrum i räddningstjänsten



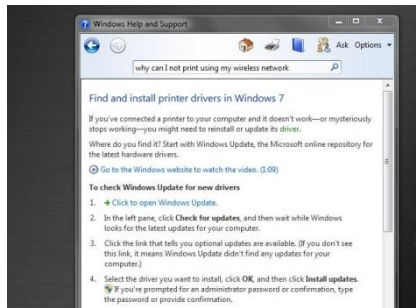
Johan Szymanski uppger att
”brandkårerna är flexibla till att
hjälpa varandra”
(Dalademokraten 2013-04-29)



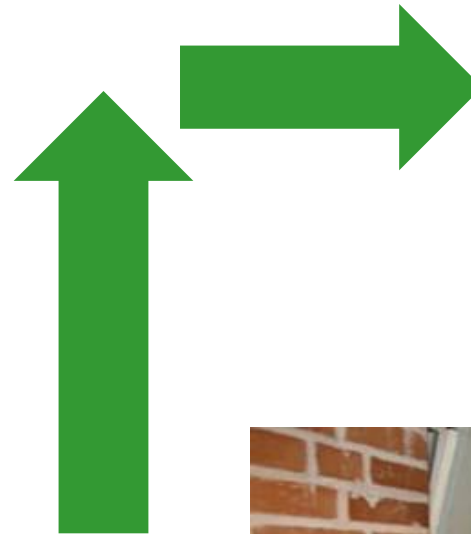
Organisatoriska mellanrum i förskolan



Organisatoriska mellanrum i privat high tech



Organisatoriska mellanrum i sjukvården



Integrationslogiker och organisationskultur

Hierarkisk integration (1900-talet)

"Dela upp"



Enheter



Gränser

Organisatoriska mellanrum

ROLLKULTUR

Nätverks- & projektintegration (2000-talet)

"Foga samman"



Relationer



Sammanhang

Innovations- och förnyelsepotential

RELATIONSKULTUR

Utvecklingsstrategier – sex ledstjärnor

- Börja i verksamheten och arbetsvardagen
- Involvera de som verksamheten är till för – och deras anhöriga (när detta är ändamålsenligt)
- Ställ frågan: Vilken helhet är vi en del av?
- Arrangera studiebesök ”i alla väderstreck” och bjud in ”grannarna”
- Ordna aktiviteter där relationer kan utvecklas och ömsesidigt lärande uppstå
- Chefer får gärna uppträda tillsammans (”över gränserna”)