



UTBILDNINGSFÖRVALTNINGEN

*En skola
i världsklass!*

Ross Tensta Gymnasium

Handels- och
adm.programmet

&

Omvårdnadsprogrammet



UTBILDNINGSFÖRVALTNINGEN

*En skola
i världsklass!*



ROSSKONCEPTET PÅ ROSS TENSTA GYMNASIUM (RTG)

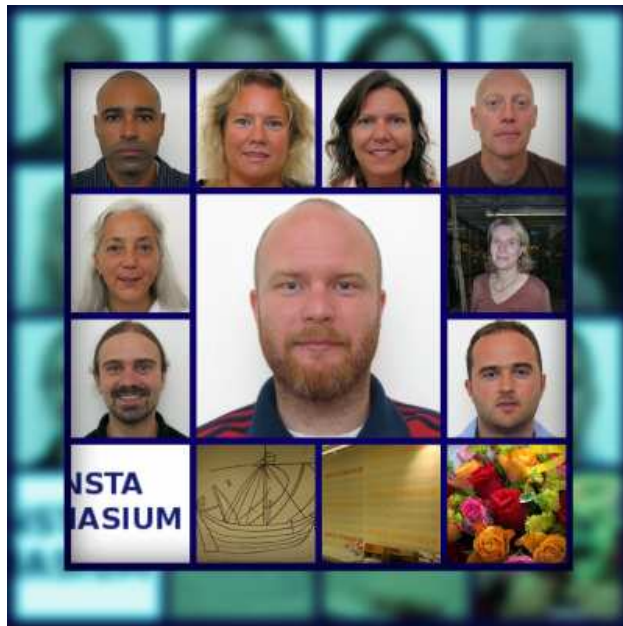
- Klasser om ca 20 elever
- Lärarna arbetar i arbetslag
- Egna lagområden där elever och lärare sätter sin egen prägel
- Alla elever får disponera en laptop under studietiden
- Historia som röd tråd för undervisningen
- Ämnen och kurser som ingår i de olika studieprogrammen skall integreras så mycket som möjligt

LÄRARLAGEN

Programinriktning:

Handels- och adm.programmet

Arbetslag: LAGDAB



Programinriktning:

Omvårdnadsprogrammet

Arbetslag: LAGGRM



PROGRAMMÅL - SAMVERKAN

- Samverkan mellan **KÄRNÄMNINGEN** och **KARAKTÄRSÄMNINGEN** är en förutsättning för att skapa **HELHET I UTBILDNINGEN** och för att utveckla den kompetens som programmen syftar till.



ARBETSPLATSFÖRLAGD UTBILDNING



- **APU:n** (arbetsplatsförlagd utbildning) utgör en viktig del av elevernas utbildning.

Eleven får möta de riktiga krav som yrket ställer och utveckla förståelse för den yrkeskultur som råder inom olika verksamhetsområden.

ÄMNESINTEGRATION ENLIGT RTG

EXEMPEL HP

- Under vårterminen i åk 1 genomför eleverna ett integrerat projekt kallat "Upptäcktsresan".
- De ämnen som deltar i projektet är historia, svenska, matematik, handel och estetisk orientering.
- Under drygt en vecka planerar, genomför och utvärderar eleverna en egen upptäcktsresa inom Stockholms Län.
- Eleverna ska åka till en plats där de aldrig tidigare varit.
- Eleverna dokumenterar sin upptäcktsresa och redovisar för sina klasskamrater.
 - Film, planscher, dramatiseringar, PowerPoint-presentation etc.

ÄMNESINTEGRATION ENLIGT RTG

EXEMPEL HP

- Projektets kontext är den historiska perioden 1450 – 1700, då de västeuropeiska staterna gav dig ut på världshaven
- Projektet utgår från ett antal öppna, ämnesövergripande, centrala frågeställningar (kallade Essential Questions)
 - Vad driver människan att utforska världen?
 - Hur kan nya upptäckter påverka samhället?
 - Hur kan nya upptäckter påverka handeln och ekonomin?
 - Hur kan man dokumentera nya upptäckter?
- Alla deltagande ämnen/kurser ställer upp mål och bedömningskriterier för projektet.
- Eleverna får ett separat omdöme i varje kurs.